

Тривалість: близько 2 годин.

Із 8 років

Сонце, вітер і вода

Міське сафари: все про клімат

Доброго дня!

Суха погода влітку, відсутність снігу взимку. І сильні бурі протягом решти часу: зміна клімату відчувається і тут, у Гамбурзі. Щоб не стало ще гірше, ми маємо якнайшвидше зменшити свій вуглецевий слід, тобто кількість шкідливого для клімату вуглекислого газу, який ми викидаємо в атмосферу. Наприклад, під час опалення, для вироблення електроенергії або під час водіння автомобілів. Гамбург поставив собі за мету досягти повної кліматичної нейтральності не пізніше 2050 року. Не пізніше! А краще раніше!

Допомогти в цьому може кожен. Іноді це легко, а іноді навіть цікаво, як-от це міське сафари. Під час сафари ви відвідаєте різні станції, де ви дізнаєтеся про клімат і його захист в умовах міста, вирішите головоломки та знайдете послання.

Веселого відпочинку!

Візьміть із собою ручку!



Огляд станцій

1. Sievekingplatz/Ecke Holstenwall
2. Große Wallanlagen
3. Hütten/Ecke Kurze Straße
4. Großneumarkt
5. Düsternstraße
6. Stadthausbrücke/
Ecke Axel-Springer-Platz
7. Axel-Springer-Platz/
Ecke Große Bleichen
8. Gänsemarkt
9. Jungfernstieg
10. Rathausmarkt/
Ecke Mönckebergstraße

Слідуйте цими пунктами: ●●●●●●●●●●

Фінансується коштом #moinzukunft — Гамбурзького фонду захисту клімату.

#moinzukunft
**Hamburger
Klimafonds**

Ein Projekt der Hamburger Klimaschutz-
stiftung und der Behörde für Umwelt, Klima,
Energie und Agrarwirtschaft (BUKEA)

HAMBURGER
**KLIMA
SCHUTZ
STIFTUNG**


Hamburg



1 Sievekingplatz/Ecke Holstenwall

Могутні творці тіней

Для великого міста Гамбург має чимало зелених насаджень: на його вулицях росте приблизно в 130 разів більше дерев, ніж тут мешкає людей. Не кажучи про ліси, парки та сади. Це корисно для міського клімату: зелені велетні не тільки створюють прохолоду своєю тінню, але й виробляють життєво важливий кисень, а також відфільтровують із повітря пил. І, звичайно, це особливо корисно на такому гігантському перехресті, як це. До речі, тут цей великий платан виконує свої завдання вже майже 150 років. Таким чином, це одне з найстаріших вуличних дерев Гамбургу й одне з найбільших!



Який приблизний діаметр його стовбура?

- ALT Один метр
- KAN Два метри
- СКЕ Чотири метри



2 Große Wallanlagen

Зелені легені

Ще 200 років тому Wallanlagen були саме тим, про що говорить переклад цієї назви: потужним укріпленням, яке захищало місто від нападів. Коли потреба у стінах та ровах відпала, тут було створено перший у Гамбурзі громадський парк. Він і досі є частиною широкої смуги квіткових насаджень, дерев і кущів, яка тягнеться дугою від Ельби через центр міста до Альстера на заході. Окрім того, це частина масштабного природоохоронного проекту «Natürlich Hamburg», мета якого — зробити місто зеленішим, а також зменшити наслідки глобального потепління. Щоб, наприклад, сильні зливи не призводили до миттєвого затоплення вулиць і підвалів, а натомість вода просто уходила в землю.

Такі заходи для захисту від повеней після сильних дощів мають спеціальну назву. Як ви вважаєте, як це називається?

- GST Місто-губка (Schwammstadt)
- GTI Дренажна зелень (Sickergrün)
- BTS Зливні парки (Gullyparks)



3 Hütten/Ecke Kurze Straße

Важливі дані

За парканом на цьому розі знаходиться територія початкової школи ім. Рудольфа Росса. Тут можна побачити дивну споруду, оточену ще одним парканом. Це спеціальна вимірювальна станція, встановлена тут декілька років тому.

Що вимірює ця система та навіщо?

- BERG Рівень шуму на шкільному подвір'ї. Якщо надворі занадто шумно, звучить сигнал тривоги
- SEE Дані щодо погоди для вивчення кліматичних змін у центральній частині міста.
- TAL Нічого! Ця система — витвір мистецтва, створений у рамках шкільного проекту «Вироби з металу»



4 Großneumarkt

Вдалих покупок

Ось уже майже 400 років ця площа є найважливішим місцем зустрічей у кварталі, який також називають Neustadt. Двічі на тиждень тут можна зробити дійсно нешкідливі для клімату покупки — в ці дні на ринку пропонують регіональні продукти, які не треба возити здалеку. До того ж, без великих пакувальних відходів.

Які це дні?

- BERG Середа та субота
- TAL Вівторок і п'ятниця
- SEE Понеділок і четвер



5 Düsternstraße

Електроживлення на даху

На першому поверсі будинку № 10 працює відділення банку, яке турбується не лише про гроші, а й про захист клімату та довкілля. Для цього на даху будівлі встановлено невеликий вітряк. Це невеликий, але важливий внесок. Тому що для досягнення кліматичної нейтральності електрика з відновлюваних джерел енергії, таких як сонце, вода чи вітер, має якнайшвидше замінити вугільні та газові електростанції.

Як ви думаєте: який обсяг електрики в Німеччині вже виробляється енергією вітру?

- PPA** Майже десята частина
- SSE** Вже більше п'ятої частини
- SSV** Більша частина

6 Stadthausbrücke/Ecke Axel-Springer-Platz

Дика галявина на даху зупинки

У Гамбурзі встановлено понад 4000 автобусних зупинок, і більше половини з них є критими. Тут можна сховатися від дощу, поки ви очікуєте на автобус. Ось такий своєрідний захист від клімату. Але ця автобусна зупинка здатна на більше. З 2021 року на її даху висаджено польові квіти. Це рай для бджіл та інших комах.

Для чого ще використовується цей зелений дах?

- SYLT** Якщо вам нудно, тут можна пограти у м'яч
- FÖHR** Вона економить витрати, тому що трава та рослини коштують дешевше, ніж звичайні металеві пластини
- MÖN** У спекотні літні дні трава створює прохолодніший клімат під дахом.

7 Axel-Springer-Platz/Ecke Große Bleichen

Червоний — це екологічно

У центрі міста досить багато автомобілів, які займають все вільне місце та забруднюють повітря. Досі! Тому дедалі більше доріг закривають для руху. І з'являється все більше пропозицій, які дозволяють відмовитись від автомобіля. Тут, на площі Axel-Springer-Platz, знаходиться одна з більш ніж 250 станцій, де ви можете взяти напрокат один із більш ніж 3000 яскраво-червоних міських велосипедів.

Який номер має ця станція?

- FRA** 20337
- BER** 23307
- HAM** 32307

8 Gänsemarkt

Оце так сонячний сюрприз

На ринку Gänsemarkt, як і в багатьох інших місцях навколо Binnenalster, вже кілька років стоять спеціальні баки для сміття. Наприклад, вони оснащені сонячними батареями на даху, які можуть перетворювати сонячне світло на електрику. «Цікаво, — мабуть, думаєте ви. — Але навіщо сміттєвому баку електрика?»

Гарне питання! І як би ви на нього відповіли?

- WEI** Його можна використовувати для заряджання мобільного телефону
- RAS** Електрика живить вбудований прес для сміття
- BAU** Для освітлення сміттєвих баків у нічний час

9

Jungfernstieg

Пароплави без пари

Гамбург як портове місто, на жаль, добре знає, що кораблі споживають величезну кількість палива та викидають у повітря багато брудних і шкідливих для клімату вихлопних газів. Однак тут, на річці Альстер, із цим борються: до 2032 року парк пароплавів, що ходять річкою, має стати повністю беземісійним. Перший корабель на сонячній тязі вже використовується та здійснює рейси з причалу № 3.



Як називається цей корабель?

KAN Solarexpress
ALT Klimakreuzer
SKE Alstersonne



10

Rathausmarkt/Еcke Mönckebergstraße

Правильний маршрут

На шляху до статусу кліматично-нейтрального мегаполісу Гамбург також хоче стати містом велосипедистів. Тому що велосипеди не створюють шкідливих викидів і рухаються силою м'язів. А щоб їздити було веселіше, швидше та безпечніше, у місті відкривають все більше так званих веломаршрутів (Velorouten). Там, де Mönckebergstraße упирається в Rathausmarkt, починається ціла низка цих маршрутів. Звідси вони розходяться зіркою та ведуть у різні частини міста.

Ціль

Яка точка в Гамбурзі з тих, що наведені на вказівних знаках, є найбільш віддаленою?

STRA Billstedt
HAUS Binnenalster
KELL Barmbek

Бери участь!

Напишіть тут літери, вказані перед правильними відповідями, і ви дізнаєтеся, на якому перехресті знаходиться остання зупинка цього туру:



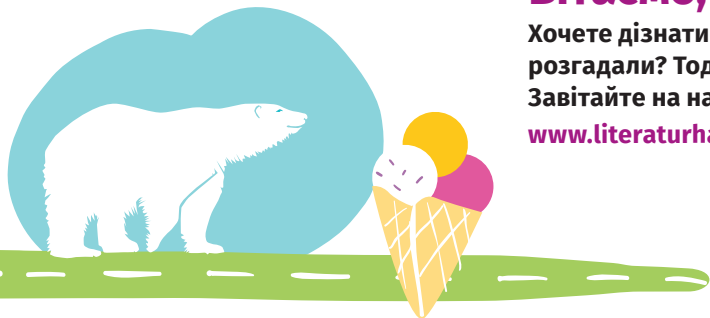
Важко не помітити, що захисники клімату залишили для всіх нас послання. Що в ньому сказано?

Напишіть тут відповідь.

Вітаємо, ви впоралися!

Хочете дізнатися, чи правильно ви відповіли на запитання та чи всі загадки розгадали? Тоді завітайте на наш сайт. Там ви знайдете всі відповіді. Завітайте на наш сайт за адресою:

www.literaturhaus-hamburg.de/stadtsafari-rund-ums-klima



Вихідні дані Міський тур – проект Junges Literaturhaus у співпраці з молодіжним інформаційним центром JIZ.

Видавець Literaturhaus e. V., Schwanenwik 38, 22087 Hamburg, T 040.22 70 20 11, info@literaturhaus-hamburg.de, www.literaturhaus-hamburg.de

Концепція та текст Martin Verg

Графічна концепція та ілюстрація Mirja Winkelmann

Ідея Sabine Kaulitzki (JIZ)

Керівництво проекту Katrin Weiland (Junges Literaturhaus Hamburg)